



- POTENTE
- EMULSIFICANTE
- EXERT REEMPLAZA LOS SOLVENTES INFLAMABLES
- BIODEGRADABLE
- ECONÓMICO

CARACTERÍSTICAS PRINCIPALES Y BENEFICIOS

AMPLIA APLICACIÓN

Se puede usar en plástico, caucho, concreto, vinil, metal, manchas de crayón, pluma y tinta en paredes y pisos. Efectivo para la remoción de derrames de aceite.

SÚPER CONCENTRADO

Su concentración lo hace económico, puede trabajar mezclado con agua a una dilución de 1:20 y hasta de 1:50 dependiendo de la suciedad a remover.

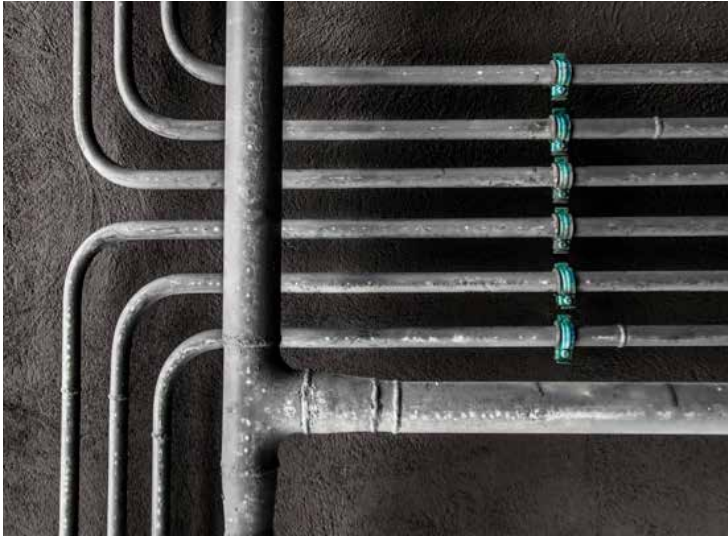
ACCIÓN LIMPIADORA PODEROSA

Penetra en las capas de grasa, manchas de tinta y escurrimiento de aceites.

EMULSIFICA LAS MANCHAS

Desprende las manchas de grasa y las mantiene en suspensión para que puedan ser removidas fácilmente con agua. Es de bajo olor y baja toxicidad.

Solvente desengrasante extra concentrado soluble en agua.



INDUSTRIAS Y CLIENTES

- Industria química
- Industria metalmecánica
- Minería
- Construcción
- Imprentas
- Industria petrolera
- Industria ferroviaria
- Industria naval

IDEAL PARA USO EN:

- Equipo y maquinaria industrial
- Pisos de concreto
- Algunas tintas de equipo de imprenta
- Equipo en la industria alimenticia
- Unidades de filtro y bombeo
- Plantas de tratamiento de agua

ESPECIFICACIONES TÉCNICAS

Apariencia	Líquido transparente
Color	Verde
Olor	Característico
Densidad relativa	1.060+/-0.015
% Volátil por volumen	82
pH @ 100%	12.0 a 13.0
Punto de ebullición	99°C
Solubilidad en agua	Completa